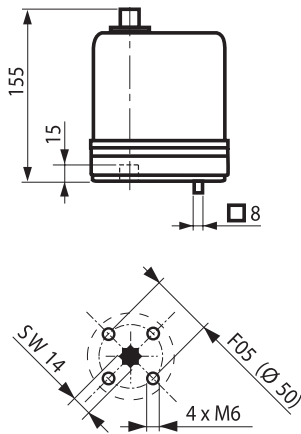
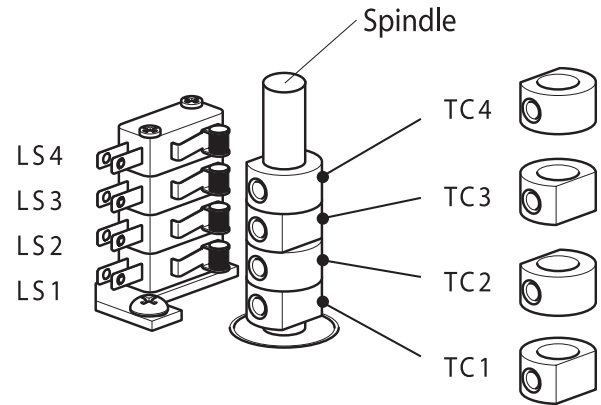


SY1



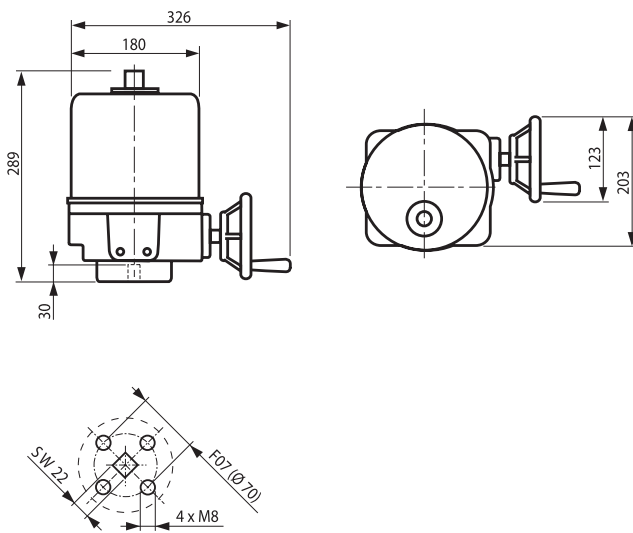
Настройки доп. контактов и концевиков



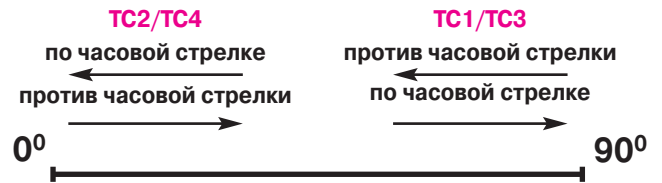
Установочные “кулачки”

- TC1** - “концевик” крайнего положения ОТКРЫТ (90°)
 - TC2** - “концевик” крайнего положения ЗАКРЫТ (0°)
 - TC3** - дополнительный контакт положения ОТКРЫТ (87°)
 - TC4** - дополнительный контакт положения ЗАКРЫТ (3°)
- (В скобках - заводские установки)

SY2, SY3

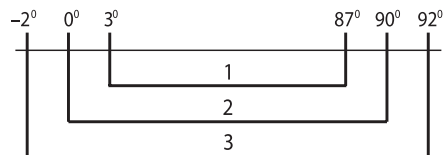


Направление поворота кулачков для уменьшения/увеличения угла срабатывания

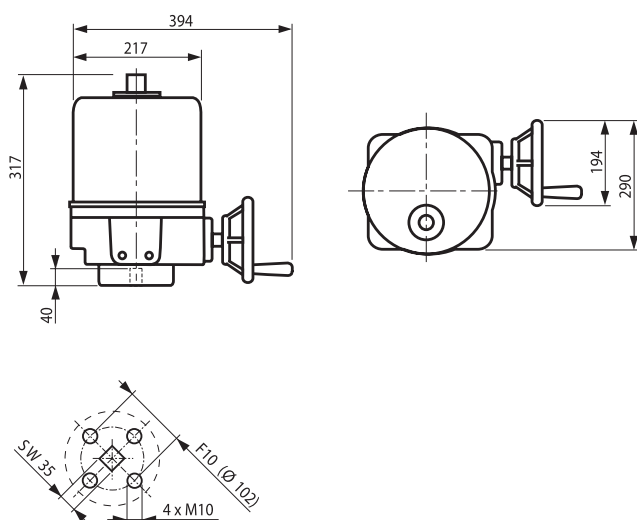


Положение ограничителей устанавливается с помощью шестигранного ключа 2.5 мм.

Рекомендуемая очередность срабатывания переключателей



SY4, SY5



Поворотное колесо соединяется с заслонкой через редуктор, что позволяет легко поворачивать заслонку вручную. Электропривод рассчитан на рабочий диапазон хода 90°+2°. Механические ограничители служат для предотвращения перегрузки электродвигателя только при отказе “концевиков” или при управлении заслонкой вручную. Для максимально точной настройки используются стопорные винты (максимум ±2°, что соответствует полутора полным оборотам винтов). Стопорные винты должны быть законтрены гайкой после каждой настройки.

