



Для заслонок площадью до 3 м²
Двухпозиционное (откр./закр.)
управление

24 В~, для AF(R)24, AF(R)24-S
230 В~, для AF(R)230, AF(R)230-S

Применение

Управление воздушными заслонками в системах вентиляции и кондиционирования, выполняющими охранные функции (например: защита от замораживания, задымления и т.д.).

Принцип действия

Одновременно с поворотом воздушной заслонки в нормальное рабочее положение, взводится возвратная пружина. В случае отключения напряжения питания заслонка автоматически возвращается в охранное положение за счет энергии пружины.

Особенности изделия

- **Простой монтаж** Привод легко устанавливается непосредственно на вал заслонки. Привод снабжен специальным фиксатором, предотвращающим его вращение.
- **Высокая надежность** Привод защищен от перегрузок. Остановка происходит автоматически при достижении крайних положений.
- **Ручное управление** (Только для AF...) С помощью шестигранного ключа воздушной заслонкой можно управлять вручную (входит в комплект поставки), причем есть возможность заблокировать ее в любом необходимом положении. Разблокировка осуществляется механически либо автоматически (подачей напряжения).

Настройка угла поворота осуществляется с помощью механических упоров.

Система сигнализации

Приводы AF...-S оборудованы двумя вспомогательными переключателями: стационарным и настраиваемым, которые сигнализируют поворот заслонки на угол 5° и в пределах 25°...85°, соответственно. Приводы AFR...-S оборудованы одним настраиваемым вспомогательным переключателем.

Размеры

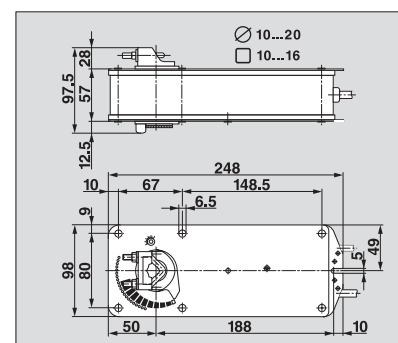
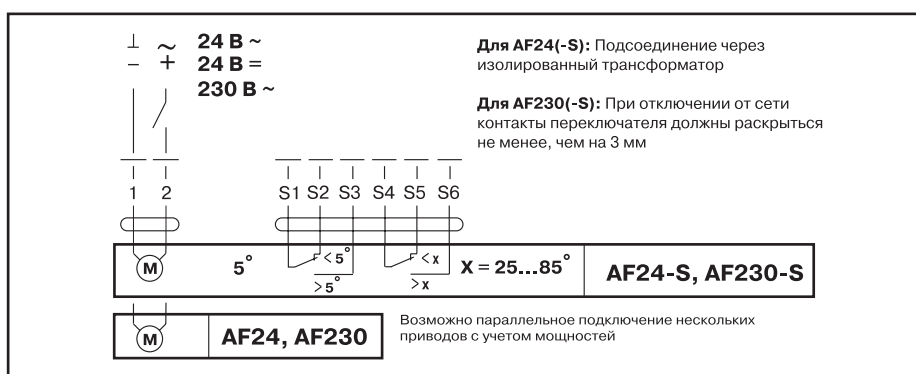


Схема электрических соединений



Технические данные	AF24(-S), AFR24(-S)	AF230(-S), AFR230(-S)
Напряжение питания	24 В ~ 50/60 Гц, 24 В=	230 В ~ 50/60 Гц
Диапазон номинального напряжения	19,2...28,8 В~ 21,6...28,8 В=	198...264 В~
Расчетная мощность	10 ВА	11 ВА
Потребляемая мощность:		
- при движении	5 Вт	6,5 Вт
- при удержании	1,5 Вт	2,5 Вт
Соединительный кабель		
- двигателя	Длина 1 м, 2x0,75 мм ²	
- вспомогат. перекл.	Длина 1 м, 6x0,75 мм ² (для AF24-S, AF230-S) Длина 1 м, 3x0,75 мм ² (для AFR24-S, AFR230-S)	
Вспомогательный переключатель	1 шт. (для AFR...-S), 2 шт. (для AF...-S) однопольсный перекидной 6(3) А, 250 В~ (двойная изоляция)	
- точки переключения	Стационарная 5°, настраиваемая 25... 85°	
Направление поворота	Выбирается установкой L/R	
Крутящий момент		
- двигателя	Мин. 15 Нм (при номинальном напряжении)	
- возвратной пружины	Мин. 15 Нм	
Угол поворота	Макс. 95° (настраивается 25°... 90° с помощью специального фиксатора)	
Время поворота	Двигатель 150 с, пружина ≈ 16 с	
Срок службы	60 000 срабатываний	
Индикация положения	Механическая	
Класс защиты	III (для низких напряжений) II (все изолировано)	
Степень защиты	IP54 (установка кабелем вниз)	
Температура эксплуатации	-30...+50 °С	
Температура хранения	-40...+80 °С	
Окружающая влажность	95%, без конденсации	
Уровень шума	Двиг.: макс. 45 дБ (А), пружина ≈ 62 дБ (А)	
Тех. обслуживание	Не требуется	
Вес	3 000 г	3 300 г