



**Двухпозиционный привод  
(открыто/закрыто)  
24 В~, = для BLF24  
230 В~ для BLF230**

*Усилие 6 Нм, угол поворота 90°  
Управление однополюсным  
контактом.*

**Применение**

Приводы с возвратной пружиной серии BLF24, BLF230 предназначены для управления огнезадерживающими клапанами и клапанами дымоудаления небольших размеров (примерно до 0,1 м²), установленными в системах вентиляции и кондиционирования.

**Принцип действия**

При перемещении заслонки клапана в нормальное рабочее положение - взводится возвратная пружина. При прекращении подачи питания энергия, запасенная в пружине, возвращает заслонку в охранное положение. Привод не требует конечных выключателей и защищен от перегрузок.

**Система сигнализации**

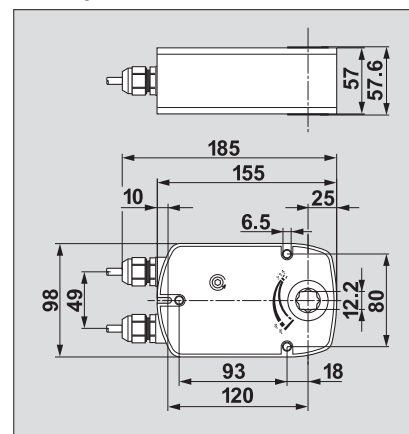
Привод оборудован двумя фиксированными микропереключателями для сигнализации конечных положений привода. Промежуточное положение привода показывает механический индикатор (стрелка).

**Ручное управление**

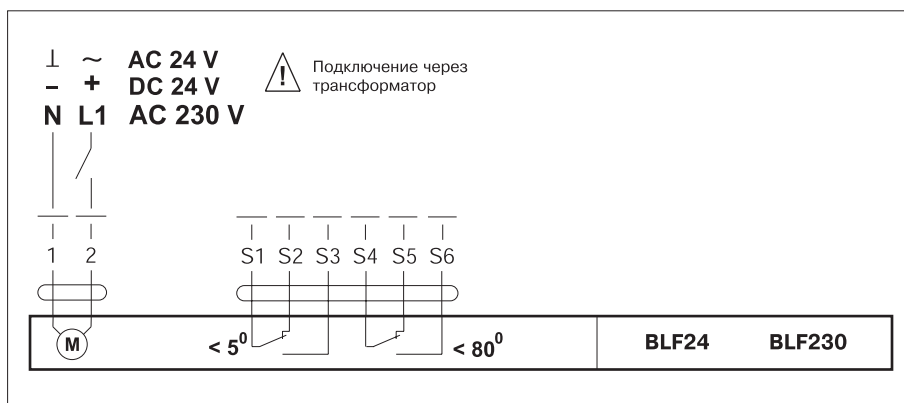
Возможно ручное управление клапаном, а также фиксирование его в любом положении. Разблокировка осуществляется либо вручную шестигранным ключом из комплекта поставки, либо автоматически при подаче питания.

В комплект входит переходник для установки на вал квадратного сечения □12/□10.

**Размеры**



**Схема электрических соединений**



Технические данные	BLF24	BLF230
Напряжение питания	24 В ~ 50/60 Гц, 24 В=	230 В ~ 50/60 Гц
Диапазон номинального напряжения	19,2...28,8 В~	198...264 В~
Расчетная мощность	7 ВА (I <sub>макс.</sub> 5,8А)	7 ВА (I <sub>макс.</sub> 150 мА)
Потребляемая мощность при движении	5 Вт	5 Вт
при удержании	2,5 Вт	3 Вт
Соединительный кабель - двигателя	Длина 1м, 2x0,75 мм <sup>2</sup>	
- вспомогат. перекл.	Длина 1м, 6x0,75 мм <sup>2</sup>	
Вспомогат. переключатели	2 шт. Однополюсные, перекидные 6(1,5) А, 250 В~ (двойная изоляция)	
- Точки переключения	5°, 80°	
Угол поворота	95° (включая предварительный взвод пружины)	
Направление поворота	Выбирается установкой L/R	
Крутящий момент	- двигатель мин. 6 Нм (при ном. напряжении) - пружина мин. 6 Нм	
Подсоединение к клапану	□12 мм (10 мм - с адаптером)	
Время поворота	Двигатель 40...75 сек. (0...4 Нм) Пружина 20 сек. при +20 °С	
Класс защиты	III (для низких напряж.) II (все изолировано)	
Степень защиты	IP54	
Температура эксплуатации	-30...+50 °С	
Температура хранения	-40...+50 °С	
Уровень шума	Двиг.: макс. 45 дБ (А), пружина ~62 дБ (А)	
Тех. обслуживание	Не требуется	
Срок службы	Минимум 60 000 полных циклов	
Вес	1540 г	1680 г