



Для заслонок площадью до 1,3 м²
Аналоговое управление 0...10 В=
Обратная связь 2...10 В=

24 В~, = для NF24-SR

Применение

Управление воздушными заслонками в системах вентиляции и кондиционирования, выполняющими охраняемые функции (например: защита от замораживания, задымления и т.д.).

Принцип действия

Привод управляется стандартным аналоговым сигналом 0...10 В= и перемещает воздушную заслонку до положения, соответствующего заданному сигналу, одновременно с поворотом заслонки в нормальное рабочее положение, взводится возвратная пружина. В случае отключения напряжения питания заслонка автоматически возвращается в охранное положение за счет энергии пружины.

Особенности изделия

- **Простой монтаж** Привод легко устанавливается непосредственно на вал заслонки. Привод снабжен специальным фиксатором, предотвращающим его вращение.
- **Высокая надежность** Привод защищен от перегрузок. Остановка происходит автоматически при достижении крайних положений.
- **Ручное управление** С помощью шестигранного ключа воздушной заслонкой можно управлять вручную (входит в комплект поставки), причем есть возможность заблокировать ее в любом необходимом положении. Разблокировка осуществляется механически либо автоматически (подачей напряжения).

Настройка угла поворота осуществляется с помощью механических упоров.

Система сигнализации

Напряжение обратной связи 2...10 В= обеспечивает электрическое отображение положения заслонки в пределах 0...100%, а также может выполнять роль управляющего сигнала для других приводов.

Электрические аксессуары

SG...24 Позиционеры
ZAD24 Цифровой индикатор положения

Размеры

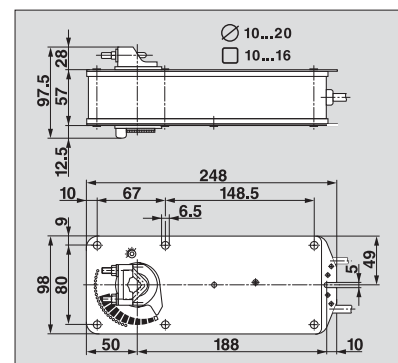
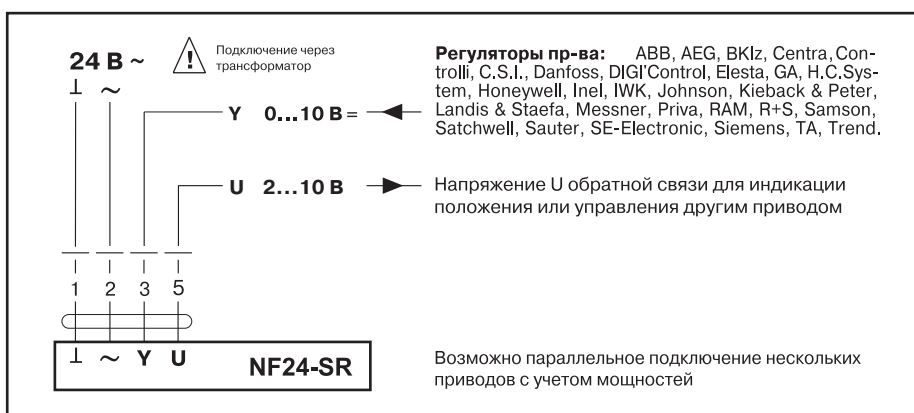


Схема электрических соединений



Технические данные	NF24-SR
Напряжение питания	24 В ~ 50/60 Гц, 24 В=
Диапазон номинального напряжения	19,2...28,8 В~ 21,6...26,4 В=
Расчетная мощность	5 ВА
Потребляемая мощность:	
- при движении	3 Вт
- при удержании	1 Вт
Соединительный кабель	Длина 1 м, 4x0,75 мм ²
Управляющий сигнал	0...10 В=, 4...20 мА
Рабочий диапазон	2...10 В= для 0...100 %
Входное сопротивление	100 кОм
Напряжение обр. св. U	2...10 В= (макс. 0,5 мА) для углов поворота 0...100 %
Направление поворота (при Y=0 В)	- двигателя выбирается переключателем L/R - пружины выбирается установкой привода
Крутящий момент	- двигателя мин. 7 Нм (при номин. напряжении) - возвратной пружины мин. 7 Нм
Угол поворота	Макс. 95° (настраивается 30°... 95° с помощью встроенного механического упора)
Время поворота	- двигатель 150 с (независимо от нагрузки) - пружина 60 с
Срок службы	60 000 срабатываний
Индикация положения	Механическая
Класс защиты	III (для низких напряжений)
Степень защиты	IP54 (установка кабелем вниз)
Температура эксплуатации	-30...+50 °С
Температура хранения	-40...+80 °С
Окружающая влажность	95%, без конденсации
Уровень шума	Макс. 45 дБ (А)
Тех. обслуживание	Не требуется
Вес	2700 г